

1.- 植物の化石

1 Dendrite 僂石



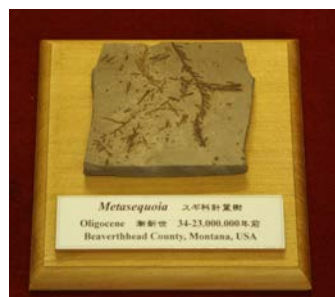
2 Dendrite 僂石



3 Metasequoia スギ科針葉樹



4 Metasequoia スギ科針葉樹



5 Callipteridium Pteridium



6 *Pecopteris Mendelezii* 絶滅したシダ植物門



7 シダ類



8 *Callipteridium* と *Alethopteris Bohemica*



9 *Araucaria* ナンヨウスギ属 珪化木



10 Petrified wood 珪化木



11 *Annularia* と *Aneuropteris* と *Pecopteris*



12 Asterophyllites Equisetiforme と Pecopteris



13 Scyphocrinites Elegans



14 Lepidondredon リンボク



15 Strobilus 松かさ と Polimorphopteris



16 Taeniopteris sp



17

Polimorphopteris p.



18

Sphenopteris sp. と Neuropteris Ovata と
Sigillariophyllum と Pecopteris



19

Alethopteris



20

木の化石



21

欅木の化石



22

Fagus 葉の化石



23

Lepidostrophyllum Hastatum 葉の化石



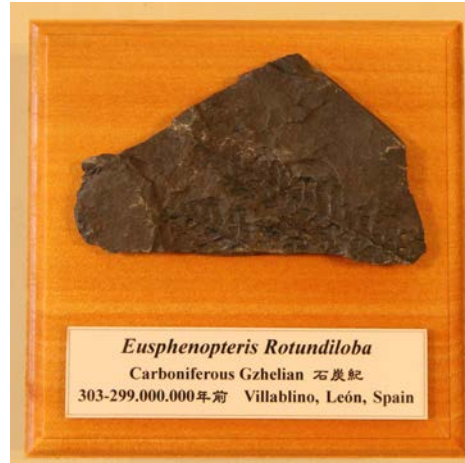
24

Fagus 葉の化石



25

Eusphenopteris Rotundiloba



Eusphenopteris Rotundiloba
Carboniferous Gzhelian 石炭紀
303-299,000,000年前 Villablino, León, Spain

26

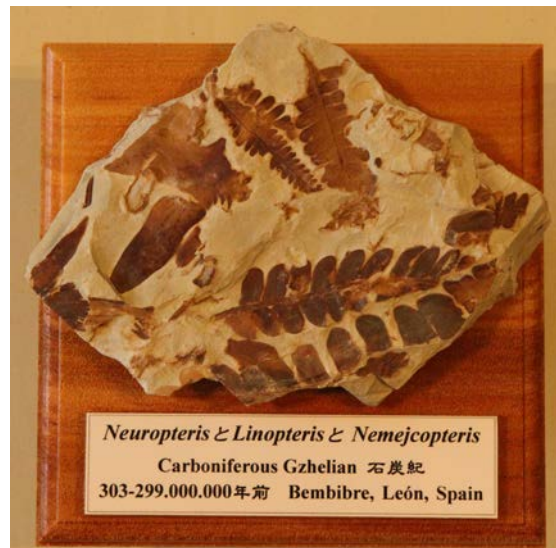
Sphenophyllum Longifolium



Sphenophyllum Longifolium
Carboniferous Gzhelian 石炭紀
303-299,000,000年前 Villablino, León, Spain

27

Neuropteris と Linopteris と Nemejcopteris



Neuropteris と Linopteris と Nemejcopteris
Carboniferous Gzhelian 石炭紀
303-299,000,000年前 Bembibre, León, Spain